

## CONTROL DE CONSUMO

ELEGÍ EL COLOR QUE MÁS TE GUSTE

AJUSTÁ LA POTENCIA A LO QUE NECESITÁS



## LINEA ADVANCE

Disfrutá de la Tecnología FLOWING

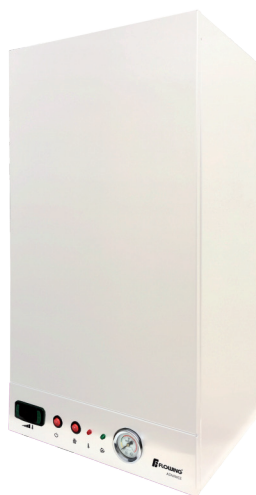
- SOLID STATE RELAY
- CONTROL DIGITAL
- ULTRA SILENCIOSA
- 98% EFICIENCIA



SILVER  
Inoxidable



BLACK  
Negro



WHITE  
Blanco



SILVER BLACK  
Inoxidable / Negro

Diseñadas para trabajar con radiadores, piso radiante o fan-coils. Los modelos doble servicio, adicionalmente, le permiten contar con abundante agua caliente.



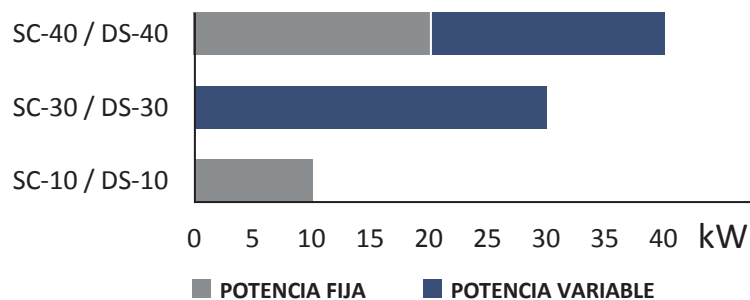
### TECNOLOGIA

- Control y Variación de Potencia
- Termostato Electrónico Programable
- Relé de Estado Sólido (SSR – Solid State Relay)
- Resistencias Blindadas intercambiables
- Bomba circuladora Grundfos CACAO
- Tanque de Expansión Cerrado ZILMET
- Purgador Automático de Aire
- Válvula de Seguridad de 3 bar
- Termostato de Seguridad con rearme manual
- Manómetro
- Intercambiador de Calor de Placas (DS)
- Flow Switch
- Borneras de Potencia



### POTENCIAS y APLICACIONES

MODELOS		POTENCIA MAXIMA		PRESTACIONES	
SOLO CALEFACCION	DOBLE SERVICIO	KW	Kcal/h	SUPERFICIE CALEFACCION	AGUA CALIENTE
ADVANCE SC - 10	ADVANCE DS - 10	10	8600	Hasta 110 m <sup>2</sup>	Solicitar asesoramiento
ADVANCE SC - 30	ADVANCE DS - 30	30	25800	Hasta 330 m <sup>2</sup>	Hasta 2 puntos de consumo
ADVANCE SC - 40	ADVANCE DS - 40	40	34400	Hasta 440 m <sup>2</sup>	Hasta 3 puntos de consumo



### DIMENSIONES y CONEXIONES

Ref	Descripción	Medida Conexión
1	Alimentación Calefacción	H 3/4" BSP
2	Agua Caliente (ACS)	H 1/2" BSP
3	Ingreso Agua Fría	H 1/2" BSP
4	Retorno Calefacción	H 3/4" BSP
5	Llenado del Sistema	H 1/2" BSP

Ref	Medida
A	410 mm
B	320 mm
C	790 mm
D	137 mm
E	51 mm

Ref	Medida
F	116 mm
G	176 mm
H	295 mm
I	313 mm
K	51 mm

